

## La mare, la soare...



1. Lansați în execuție aplicația Paint
2. Desenați pe spațiu de lucru un dreptunghi, delimitând astfel zona care va conține peisajul
3. Selectați grosimea liniei (3)
4. Selectați culoarea albastră (pentru a obține exact culoarea din desen puteți complete manual valorile astfel Red: 2, Green: 106, Blue: 147) Atenție! Salvați culorile pe care le folosiți pentru că veți mai avea nevoie de ele (Add Custom Colors)
5. Trasați o linie orizontală, apoi umpleți partea de sus a desenului cu albastru (nu uitați! pentru a trasa linia dreaptă mențineți tasta Shift apăsată)



6. Selectați acum culoarea verde primăvăratec (pentru culoarea din desenul model completați manual astfel: Red: 74, Green: 213, Blue: 168)
7. Selectați creionul (Pencil) și trasați o linie în zigzag care va fi țărmul mării, ca în desenul model
8. Umpleți partea din stânga zig-zagului desenat cu verde



9. Selectați acum culoarea galben pentru nisip (pentru culoarea din desenul model completați manual astfel: Red: 255, Green: 254, Blue: 227)
10. Umpleți zona din partea dreaptă a zig-zagului cu galben
11. Selectați acum culoarea verde închis (pentru culoarea din desenul model completați manual astfel: Red: 30, Green: 35, Blue: 18)
12. Selectați creionul și desenați linia care va marca conturul copacilor de la orizont (atât în stânga cât și în dreapta), apoi umpleți zona cu verde închis. Atenție! Când umpleți (FILL) zona pe care o umpleți trebuie să fie complet închisă (în caz contrar, culoarea se va “scurge”)



13. Selectați acum culoarea maro închis pentru a desena tulpina palmierului (pentru culoarea din desenul model completați manual astfel: Red: 90, Green: 74, Blue: 46)
14. Utilizând instrumental pentru linii curbe trasați două linii care vor delimita tulpina palmierului (în partea de sus uniți liniile folosind creionul) și apoi faceți FILL (dacă nu reușiți să uniți perfect pentru a avea un contur închis, măriți cu lupa desenul, pentru a vedea pixelii care lipsesc de pe contur)



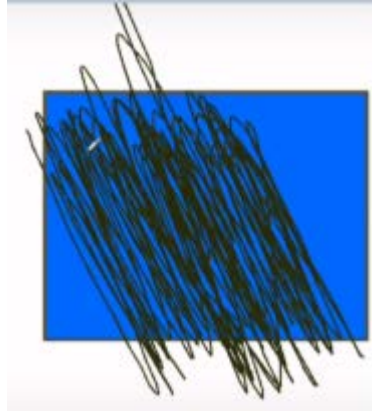
15. Selectați acum culoarea maro mediu pentru a delimita umbra de pe tulpina palmierului (pentru culoarea din desenul model completați manual astfel: Red: 139, Green: 114, Blue: 71)
16. Cu creionul desenați linia de demarcație a umbrei, apoi faceți FILL cu acest maro ceva mai deschis în partea de deasupra liniei



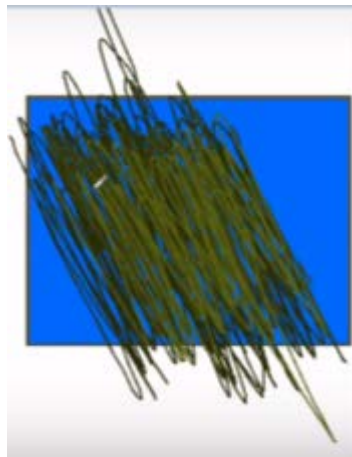
17. Selectați un maro și mai deschis (pentru culoarea din desenul model completați manual astfel: Red: 196, Green: 174, Blue: 138)
18. Repetați procedeul (desenați o linie, apoi FILL) pentru a obține o zonă mai deschisă la culoare deasupra
19. Apoi cu creionul, trasând linii fine, mai amestecați culorile



20. Desenați un nou dreptunghi albastru (același albastru), selectați verdele închis și mâzgăliți cu creionul ca în figură



21. Selectați un verde mai deschis și mâzgăliți în continuare
22. Apoi selectați un verde și mai deschis și mâzgăliți în continuare



23. Selectați instrumental Free Form Selection (din meniul Select) și selectați din zona mâzgălită cu nuanțe de verde o frunză de palmier, apoi “trageți” frunza selectată în desenul vostru.



24. Selectați o nuanță de verde mai deschisă și trasați o linie curbă care să reprezinte nervure central a frunzei



25. Repetați procedeul descris pentru a completa celelalte frunze. Evident, puteți utiliza și Copy-Paste



26. Mai desenați o tulpină de palmier, în același mod cu prima



27. Selectați un verde ceva mai deschis decât cel folosit la copacii de la orizont, apoi cu Airbrush mai nuanțați acești copaci



28. Cu trei nuanțe de verde deschis nuanțați culoarea apei mării la mal





29. Cu creionul, trasând linii fine, mai puteți amesteca culorile, creând o impresie mai naturală (așa cum ați procedat și la trunchiul copacilor)



30. Pentru a sugera nisipul ud la mal puteți folosi o nuanță deschisă de gri, iar cu Airbrush-ul, cu alb puteți sugera spuma valurilor la mal

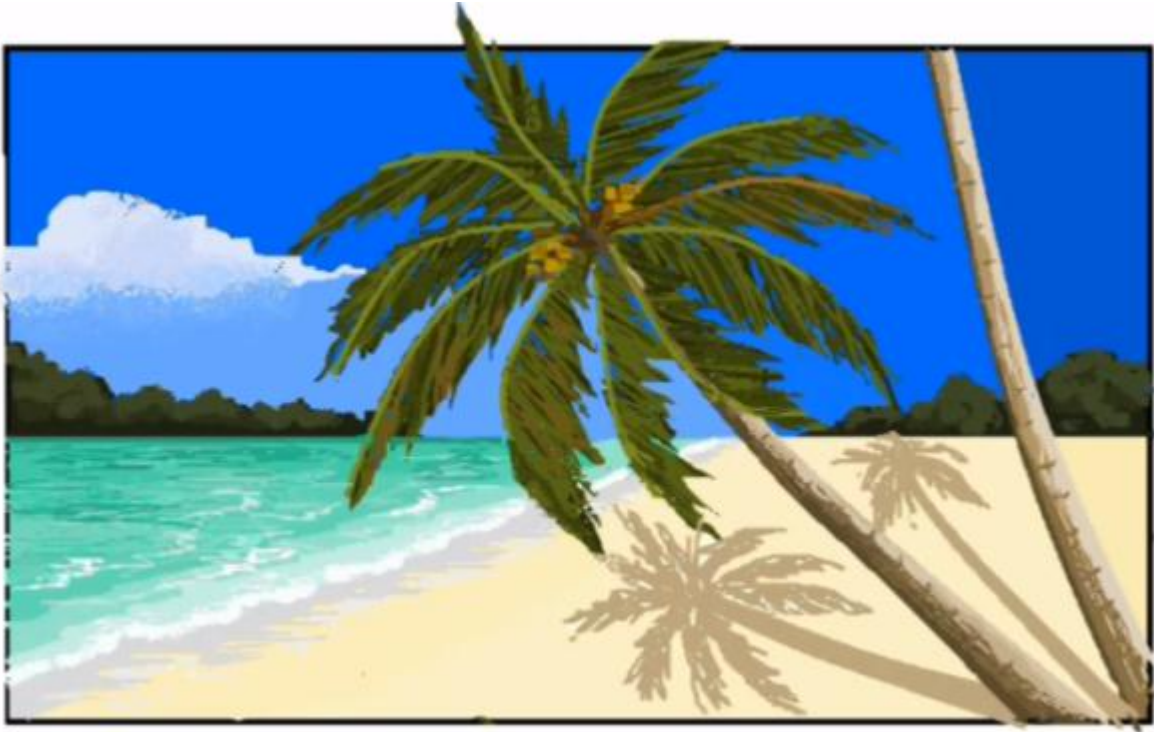


31. Utilizând aceleași tehnici puteți desena umbra palmierului, nori, nuci de cocos



Iată versiunea finală:





Tutorialul complet pentru această activitate îl găsiți și la adresa:

<https://www.youtube.com/watch?v=f07xmIKeJZo&t=9s>

Desigur rezultatul final poate arăta diferit, în funcție de inspirația “artistului”.