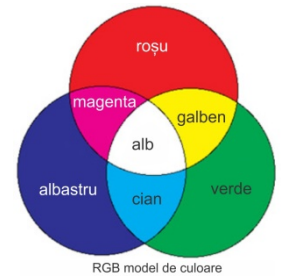


Lecția 3 – culori, umplere, text

Aplicația **Paint**, utilizată pentru crearea și editarea desenelor, permite lucrul simplu și intuitiv cu culorile.

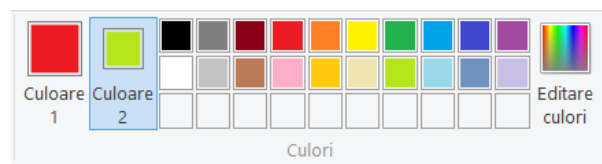
Există mai multe moduri de a obține culorile. Cel mai utilizat este modelul RGB – indică faptul că pentru a obține diferite culori se folosesc combinații de culori roșu (**R** - Red), verde (**G** - Green) și albastru (**B** - Blue) cu diferite valori pentru fiecare, valorile posibile variind între 0 și 255. Acest model este destul de apropiat de percepția umană, deoarece ochiul uman are receptori care răspund exact la aceste culori. Cele trei culori sunt numite aditive și prin suprapunere (255, 255, 255) se obține alb, iar absența lor (0, 0, 0) produce culoarea negru. Modelul RGB este adecvat pentru web sau video design.



!Aveți creioane colorate? Colorați o porțiune a unei coli de hârtie albe cu roșu, apoi colorați cu verde aceeași porțiune. Ce observați? Ce culoare veți obține?

❖ Utilizarea culorilor în prelucrarea imaginilor

Grupul de comenzi **Culori** permite selectarea culorii 1 (culoare de prim plan) utilizată pentru creion, pensule și pentru contururi de forme, precum și selectarea culorii 2 (culoare de fundal) utilizată pentru radieră (gumă) și pentru umplerea formelor.



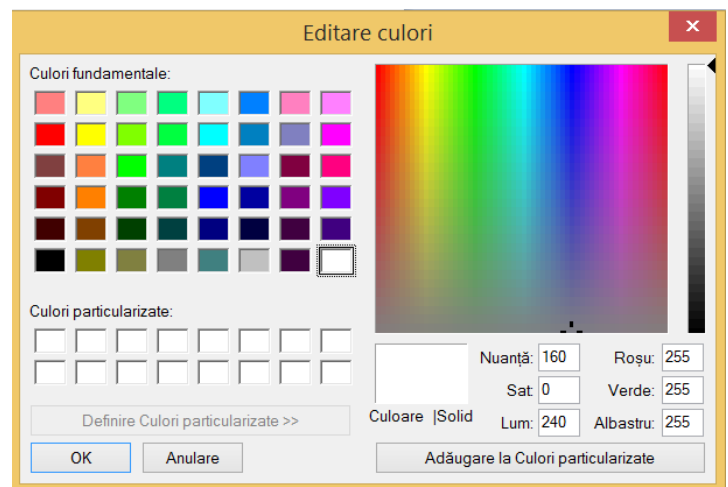
Culorile se pot stabili din lista existentă selectând **Culoare1** sau **Culoare2**, apoi printr-un click pe culoarea dorită. Odată selectate, cele două culori devin active pentru toate instrumentele utilizate (creion, pensulă, forme, radieră, umplere, etc.), respectiv **Culoare1** prin utilizarea instrumentului cu butonul stânga al mouse-ului apăsat, iar **Culoare2** cu butonul dreapta apăsat.

❖ Crearea culorilor personalizate

Aționarea butonului **Editare culori** permite crearea unei game largi de culori particularizate.

Fereastra conține:

- zona **Culorile fundamentale** de unde se selectează culoarea de bază
- zona de selectare a culorii particularizate
- zona cu **Culori particularizate** construite de noi



Cum se construiește o culoare particularizată:

1. Se selectează căsuța unde se va salva culoarea particularizată nou construită
2. Se selectează culoarea de bază – cursorul de tip cruce se poziționează în zona de selectare a culorii particularizate
3. Cu ajutorul cursorului se stabilesc valorile dorite pentru **Nuanță**, **Saturație**, **Luminozitate** precum și cantitățile de culoare pentru Roșu, Verde, Albastru care vor intra în componența culorii (cele 6 valori pot fi reținute pentru o reutilizare ulterioară)
4. Se acționează butonul **Adăugare la Culori particularizate**

Poate fi utilizat materialul video: <https://www.youtube.com/watch?v=3BDd7W9HDes>

❖ Lucrul cu pipeta



Un instrument foarte important în lucrul cu culorile este pipeta.

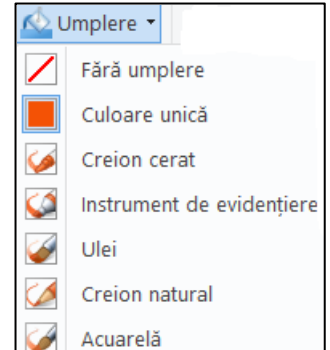
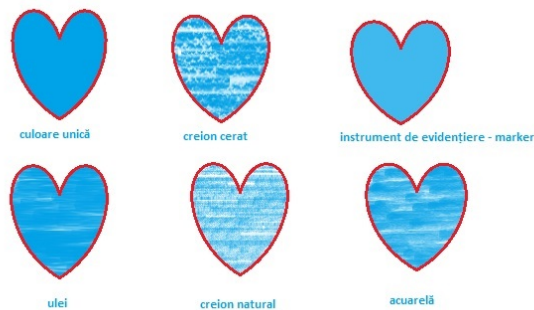
Se folosește atunci când a fost formată o culoare particularizată și dorim să colorăm din nou cu aceeași culoare. Cu ajutorul pipetei se extrage culoarea dorită din imagine, care devine **Culoare1** sau **Culoare2**, după cum pipeta a fost acționată cu butonul stânga al mouse-ului sau cu butonul dreapta al acestuia. Apoi se folosește în mod obișnuit.

Se poate utiliza tutorialul: <https://www.youtube.com/watch?v=XI8MCu7XTFY>

❖ Stiluri de umplere

1. Un contur se poate umple sau nu. În cazul când se dorește umplerea conturului, pot fi selectate mai multe stiluri de umplere. Umplerea se face cu stilul ales în momentul desenării.

Rezultat:



2. O a doua modalitate de umplere este cea oferită de instrumentul **Umplere cu culoare**. Instrumentul **Umplere cu culoare** este utilizat pentru a umple cu o culoare o zonă închisă de imagine. Culoarea de umplere se selectează cu ajutorul mouse-ului – **Culoare1**, buton stânga, **Culoare2**, buton dreapta. În cazul în care conturul este întrerupt (chiar un singur pixel), umplerea se „revarsă” în afara conturului.




3. O a treia modalitate de umplere este oferită de instrumentul **Radieră**. Instrumentul **Radieră** este utilizat pentru ștergerea culorii unei părți din imaginea existentă și înlocuirea acesteia (ea trebuie selectată ca și **Culoare1**) cu culoarea de fundal, **Culoare2**. Înlocuirea se face cu butonul stânga al mouse-ului menținut apăsat.

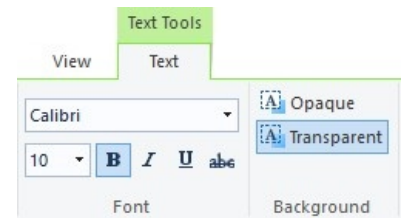


Se poate utiliza tutorialul: <https://www.youtube.com/watch?v=0yLHBPCs3Wc>

❖ Inserarea și formatarea unui text

Pentru inserarea unui text într-o imagine, se procedează astfel:

1. Se selectează instrumentul 
2. Cu ajutorul mouse-ului (buton stânga menținut apăsat) se selectează zona unde va fi scris textul
3. Apar instrumentele de formatare a textului de unde se selectează fontul, dimensiunea acestuia, precum și stilul cu care se va scrie
4. Se selectează modul în care va apare textul în imagine (opac sau transparent)
 - Opac – într-o fereastră cu fond **Culoare2**
 - Transparent – peste imagine
5. Se scrie textul dorit



Poate fi utilizat materialul video: <https://www.youtube.com/watch?v=uPG3Lu8THS0>